



label european level

Dispositif européen d'évaluation et  
de certification du mobilier de bureau  
respectueux de l'environnement et  
socialement responsable

# label européen level



Programme de certification de durabilité du mobilier de bureau et du mobilier professionnel d'intérieur.

## PLUS QU'UNE SIMPLE NORME DE DURABILITÉ SUPPLÉMENTAIRE

De nombreux labels environnementaux concernant le mobilier professionnel et de bureau existent depuis des années, mais ils ne couvrent généralement que certains aspects du développement durable. Certains de ces certificats sont par ailleurs en concurrence les uns avec les autres. C'est pourquoi les spécialistes eux-mêmes ont parfois du mal à distinguer les différents labels et leurs critères respectifs. Pour cette raison, la norme de durabilité FEMB et le label européen LEVEL ont été créés pour servir de référence aux designers, aux fabricants et aux acheteurs de mobilier professionnel et de bureau en quête d'informations exhaustives sur la durabilité.

- + La seule norme environnementale **officielle** dans le domaine du mobilier de bureau.
- + La norme de durabilité la plus **exhaustive** en matière de mobilier.
- + Le label européen LEVEL peut **englober** d'autres labels environnementaux de mobilier.
- + Les programmes officiels et agréés sont **reconnus**.
- + **Intégration** des critères et des seuils propres aux autres labels.
- + **Conformité** aux exigences du marché en matière d'économie circulaire et d'approvisionnement.
- + Crédibilité **inégalée** dans le monde entier en raison du caractère officiel de l'homologation.



# durabilité



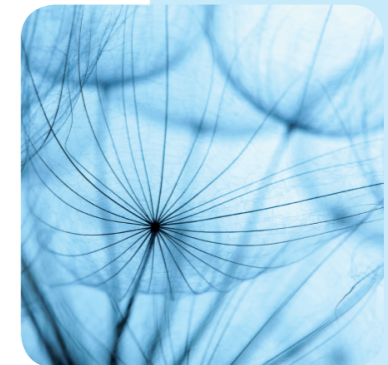
La notion de durabilité désigne les processus généraux qui n'épuisent pas les ressources dont ils dépendent.

## DÉMARCHE DURABLE

À l'heure actuelle, l'importance de la durabilité ne fait plus vraiment débat. Les questions liées à la durabilité dépassent le cadre purement environnemental. Elles impliquent une approche beaucoup plus large des problèmes sociaux, économiques et environnementaux. Ces considérations sont souvent liées les unes aux autres et nécessitent des solutions d'ensemble.

Une démarche de développement durable s'adapte aux évolutions constantes et vise à concilier la consommation de ressources limitées avec la satisfaction des besoins humains. La durabilité environnementale exige une prise en compte attentive du fonctionnement des systèmes naturels, de la façon dont se perpétue leur diversité et dont ils produisent tout ce qui est nécessaire à l'équilibre des écosystèmes. Pour perdurer, les relations sociales nécessitent une attention particulière.

Les entreprises sont responsables de la conservation des ressources naturelles limitées et de la préservation de l'environnement social. Il leur revient de trouver les moyens d'utiliser efficacement les ressources, de sorte à maintenir dans des limites raisonnables tout impact négatif lié à leur exploitation.



*Les certifications LEVEL sont la première étape vers la gestion responsable des ressources naturelles et de l'environnement social.*





# certification LEVEL

La certification LEVEL se fonde sur la norme de durabilité FEMB. Elle est donc la première certification européenne à englober tous les aspects pertinents de la durabilité.

## PROCESSUS ET CRITÈRES DE CERTIFICATION

Dans le cadre de la certification level, le produit, son ou ses site(s) de production et l'entreprise elle-même font l'objet d'une évaluation d'après les critères de durabilité des quatre domaines d'incidence que sont les matériaux, l'énergie et l'atmosphère, la santé humaine et la préservation des écosystèmes, et la responsabilité sociale.

Pour être certifié level, un produit doit répondre à certains critères minimum obligatoires dans chaque domaine d'incidence (conditions préalables), puis obtenir les points nécessaires à sa certification selon le niveau de conformité donné. Cela exige des fabricants un travail considérable : évaluation des intrants et extrants de production, intégration de nouvelles formulations de matériaux, élaboration des protocoles de conception et formalisation des actions de l'entreprise en faveur de la responsabilité sociale.



*D'envergure internationale, la certification LEVEL répond aux exigences européennes en matière d'économie circulaire et d'achats publics respectueux de l'environnement.*

Elle couvre quatre domaines d'incidence : les matériaux, l'énergie et l'atmosphère, la santé humaine et la préservation des écosystèmes ainsi que la responsabilité sociale.



**MATÉRIAUX**



**ÉNERGIE ET ATMOSPHÈRE**



**SANTÉ HUMAINE ET PRÉSERVATION  
DES ÉCOSYSTÈMES**



**RESPONSABILITÉ SOCIALE**

# quatre domaines d'incidence



## MATÉRIAUX

Ce domaine d'incidence a trait aux questions concernant les ressources matérielles et naturelles que sont par exemple le procédé de conception du produit, l'impact de certains matériaux, leur utilisation efficace, les matières recyclées, la gestion de l'eau et des déchets, le conditionnement et l'impact du cycle de vie du produit.

- Matériaux en bois et à base de bois
- Pièces en plastique
- Revêtements de surface
- Adhésifs et colles
- Textiles, cuir et matériaux de garnissage
- Matériaux ignifugés et phtalates
- Matériaux de conditionnement
- Évaluation du cycle de vie
- Utilisation efficace des matériaux
- Matériaux recyclés
- Responsabilité élargie du producteur
- Performance du produit
- Gestion de l'eau et des déchets solides



## ÉNERGIE ET ATMOSPHÈRE

Le volet « Énergie et atmosphère » concerne les questions telles que la mise en place d'une politique énergétique, l'établissement d'audits énergétiques et sur les gaz à effet de serre, la réduction des impacts énergétiques, l'utilisation et la production d'énergie renouvelable, l'énergie grise liée aux produits et l'élaboration de rapports sur les gaz à effet de serre.

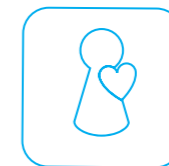
- Politique énergétique
- Définir une base de référence en matière de performance énergétique
- Créer un dispositif d'évaluation de la performance énergétique
- Fournir des certificats dans le cadre du dispositif d'évaluation
- Dispositif de gestion énergétique
- Énergie grise
- Consommation énergétique du produit fini
- Transport
- Énergie renouvelable sur site et hors site
- Gaz à effet de serre



## SANTÉ HUMAINE ET PRÉSERVATION DES ÉCOSYSTÈMES

Ce domaine d'impact porte sur la façon dont la santé humaine et les écosystèmes naturels sont affectés par les composants chimiques présents dans les meubles, utilisés lors de la fabrication et dans le cadre de l'exploitation et de la maintenance des sites de production.

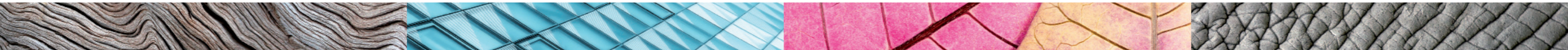
- Preuve de conformité
- Système de gestion environnementale, de gestion des risques et politique en matière de substances chimiques
- Certification SMEA, ISO 14001 ou équivalente
- Plan de gestion des substances chimiques pour les sites
- Effets des substances chimiques liées aux produits, aux procédés et à la maintenance
- Réduction et élimination des substances chimiques préoccupantes
- Mobilier à faible émission



## RESPONSABILITÉ SOCIALE

Cette catégorie concerne les pratiques visant à identifier, gérer et éviter les risques touchant à la sécurité et à la santé du personnel et des communautés. Les critères de certification sont notamment l'inclusion, le caractère citoyen de l'entreprise, l'engagement au sein de la communauté et l'intégration de ces pratiques dans la chaîne logistique.

- Gestion de la santé et de la sécurité du personnel
- Droits de l'homme et droits professionnels
- Politique en matière de responsabilité sociale
- Normes externes de gestion de la santé et de la sécurité
- Programmes d'inclusion
- Action au sein de la communauté
- Élaboration de rapports en matière de RSE
- Promotion de la RSE au sein de la chaîne logistique



# Certification de produits



## BASE DE LA CERTIFICATION

La certification des produits se fonde sur les critères de durabilité relatifs au mobilier de bureau et au mobilier professionnel d'intérieur établis par la FEMB (Fédération européenne du mobilier de bureau), d'après la norme ANSI/BIFMA e3 (États-Unis), les exigences européennes en matière d'achats publics respectueux de l'environnement et les critères de différents écolabels volontaires.

## ORGANISMES DE CERTIFICATION

L'obtention de la certification level nécessite pour le fabricant de recourir aux services d'un organisme de certification homologué ISO 17065 qui se fonde sur la norme de durabilité de la FEMB pour effectuer son audit, étudier toutes les données nécessaires, vérifier la conformité et certifier le produit spécifique en fonction de sa note de conformité.

## PRÉPARATION

Les fabricants de mobilier professionnel et de bureau peuvent utiliser comme référence la norme de durabilité FEMB lors de l'évaluation en interne de leurs produits. Cependant, la note de conformité LEVEL implique obligatoirement l'intervention d'un organisme de certification indépendant.

La liste des organismes de certification agréés indépendants est disponible sur le site [www.levelcertified.eu](http://www.levelcertified.eu)



La certification LEVEL comporte trois niveaux. La note de conformité obtenue par le produit correspond au niveau LEVEL 1, LEVEL 2 ou LEVEL 3, selon le score atteint dans l'évaluation de durabilité. Le niveau le plus élevé est actuellement LEVEL 3.

	conditions préalables	points			totaux
		produit	site	organisation	
Matériaux	15	21	4	4	29
Énergie et atmosphère	3	5	13	4	22
Santé humaine et préservation des écosystèmes	3	18	13	0	31
Responsabilité sociale	2	0	2	10	12



Fédération Européenne du Mobilier de  
Bureau (FEMB)

Horsechestnut House  
Hollybush Lane  
Burghfield Common  
Berkshire  
RG7 3JL  
Royaume-Uni

[info@femb.org](mailto:info@femb.org)  
[www.femb.org](http://www.femb.org)  
[www.levelcertified.eu](http://www.levelcertified.eu)